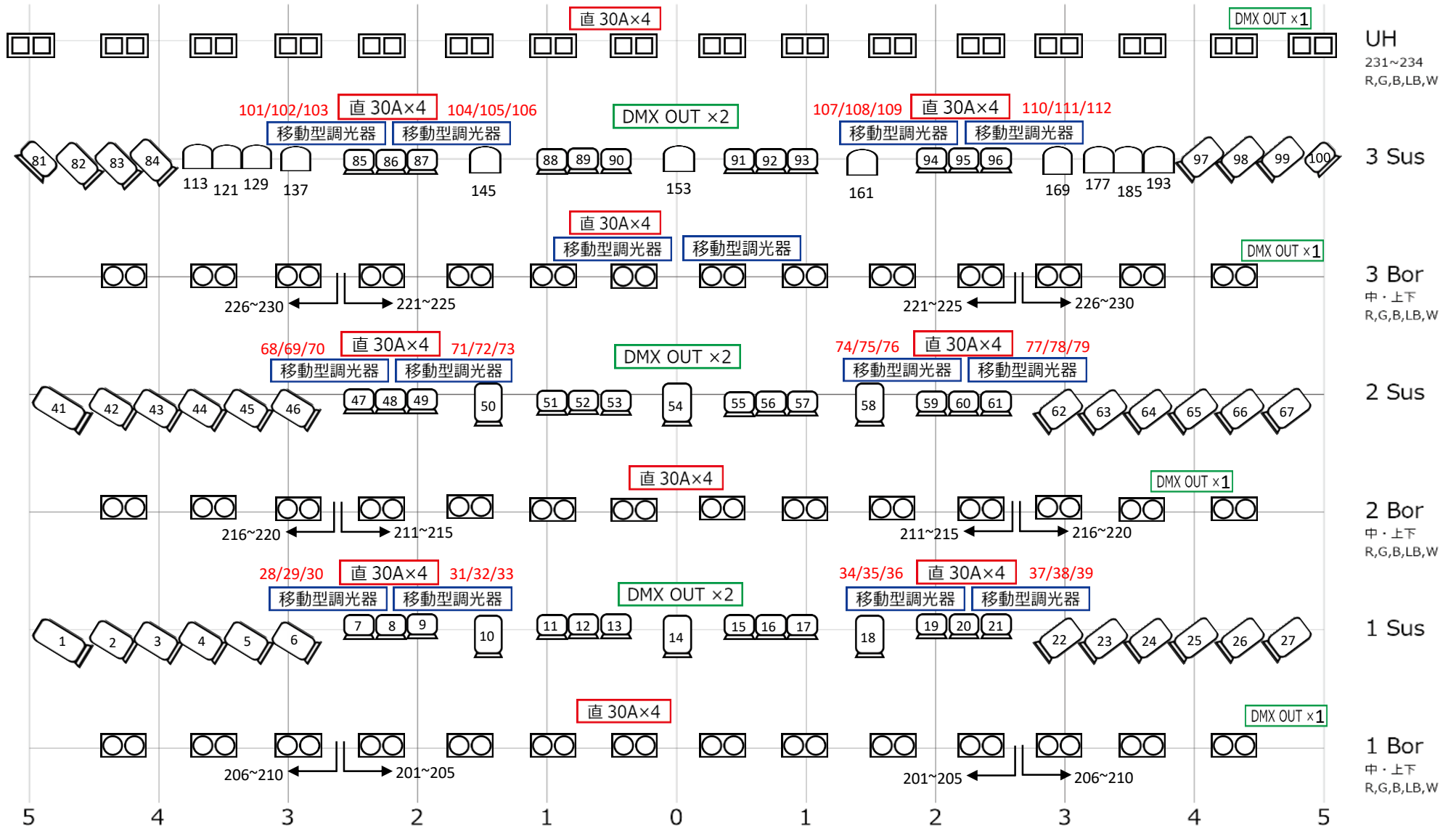


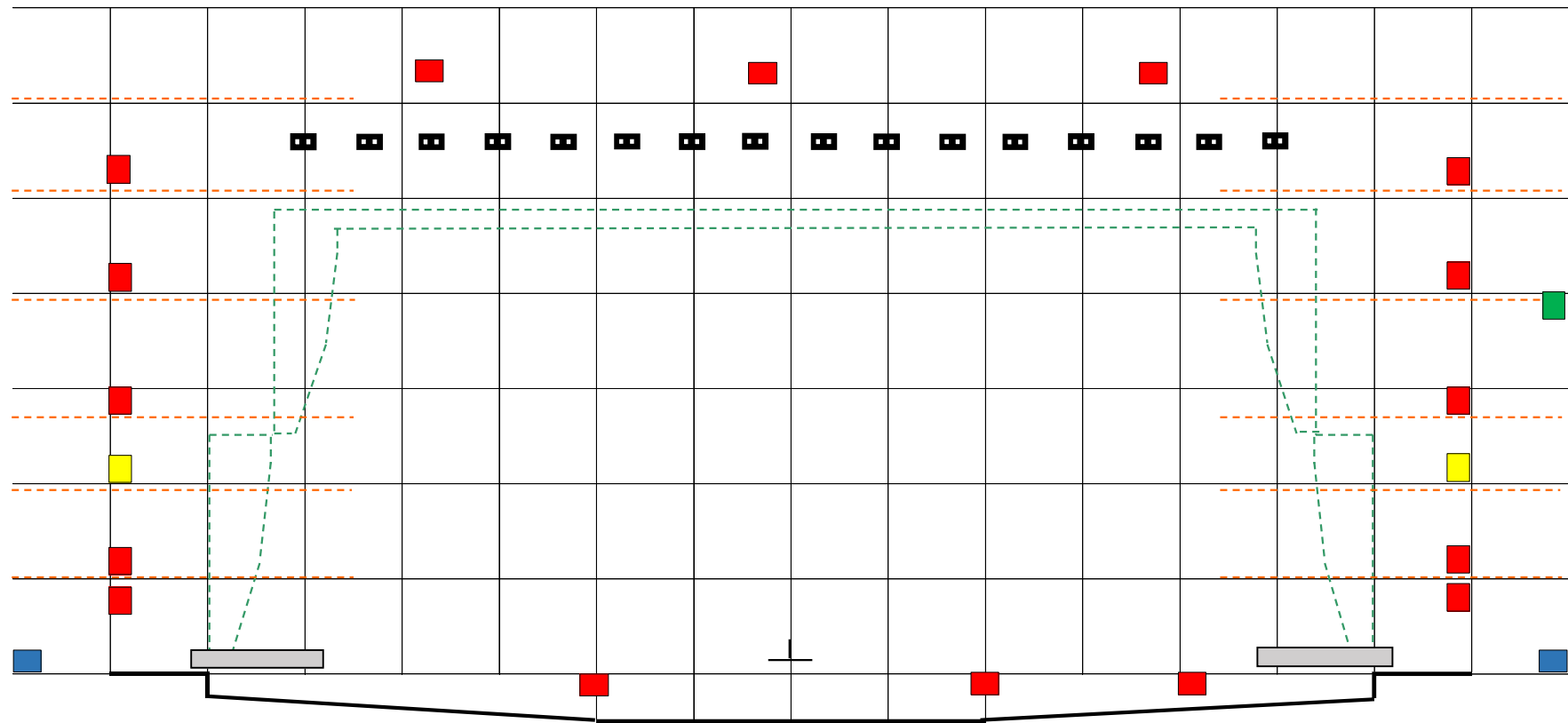
南足柄市文化会館 大ホール



LC-8 140w	LF-8 140w	LPAR-7 290w 8ch	BL-2C 148w	UX-2L 400w	移動型調光器 1.5kw ×3 Max 3kw	直 30A×4 直 C 30A ×4 C 20A ×8 付
--------------	--------------	--------------------	---------------	---------------	-------------------------------	-------------------------------------

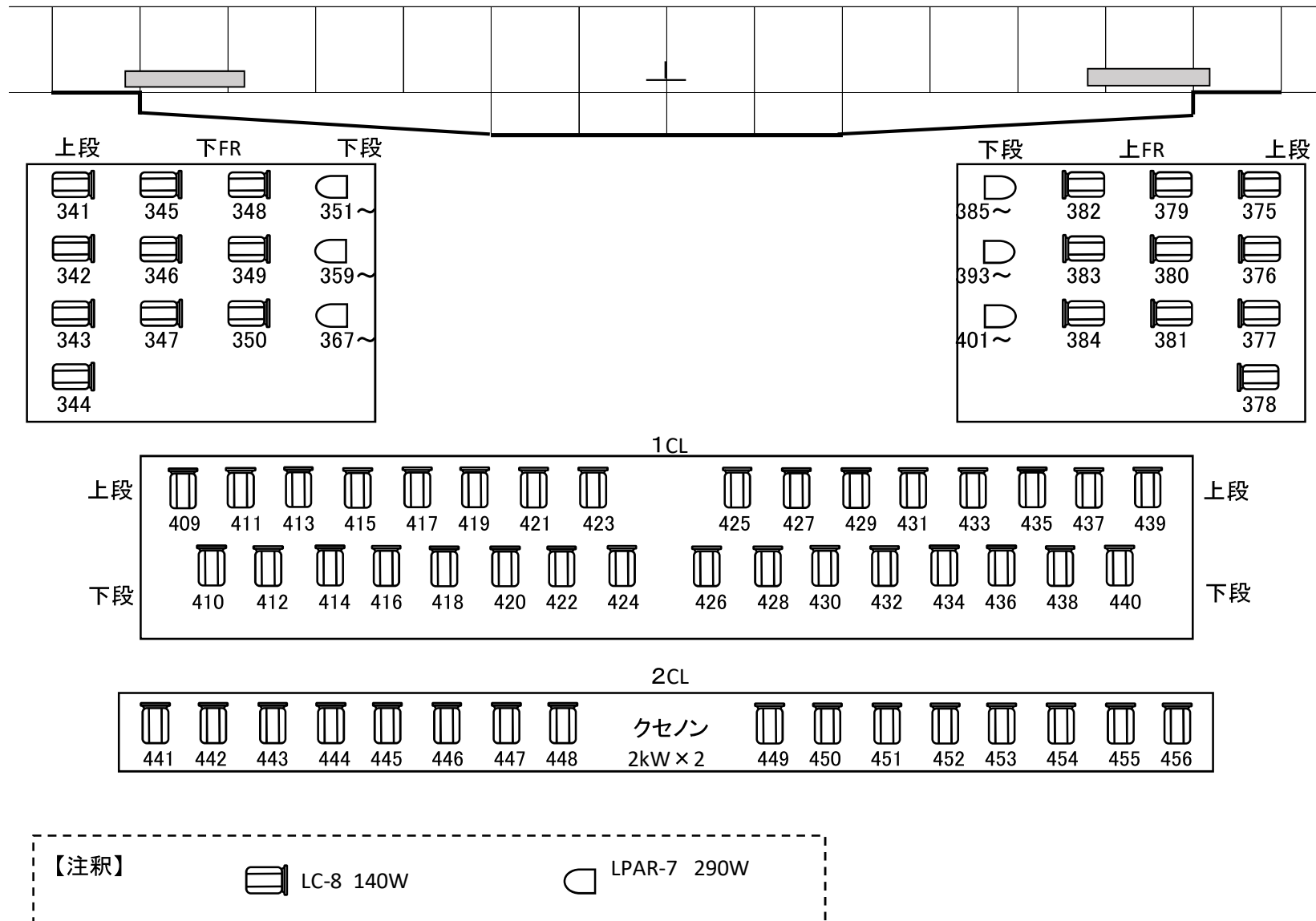
主要機材が LED 化されています。調光回路はございません。持ち込み機材に関しては、移動型調光器 (CD-103i-D) をご利用下さい。

調光卓:F153Ⅲ(松村電機製作所)  
プリセットフェーダ 80本×3段



- 【注釈】
- -
- ...LX-2L (R.G.B.L.B.W)     
 ...直電源C型30A DMX OUT × 1     
 ...直電源C型30A DMX OUT × 2
- ...直電源C型30A × 4  
 D型20A × 4     
 ...直電源C型60A

※2021年3月より主要機材がLED化されています。調光回路はございません。持ち込み機材に関しては移動型調光器(CD-103i-D)をご利用下さい。



※2021年3月より主要機材がLED化されています。調光回路はございません。持ち込み機材に関しては移動型調光器(CD-103i-D)をご利用下さい。

## 南足柄市文化会館舞台照明設備（4）大ホール DMX負荷対応表(基本吊)（1）

2021.7

DMX	負荷名称	DMX	負荷名称	DMX	負荷名称	DMX	負荷名称	DMX	負荷名称	DMX	負荷名称	DMX	負荷名称	DMX	負荷名称	DMX	負荷名称
1	1S - 1	31	移動型2-1	61	2S - 21	91	3S - 11	121	3S - 2 - R	151	3S - 5 - Zoom	181	3S - 9 - Str	211	2B中 - R	241	
2	1S - 2	32	移動型2-2	62	2S - 22	92	3S - 12	122	3S - 2 - G	152	3S - 5 - Reset	182	3S - 9 - Dim	212	2B中 - G	242	
3	1S - 3	33	移動型2-3	63	2S - 23	93	3S - 13	123	3S - 2 - B	153	3S - 6 - R	183	3S - 9 - Zoom	213	2B中 - B	243	
4	1S - 4	34	移動型3-1	64	2S - 24	94	3S - 14	124	3S - 2 - W	154	3S - 6 - G	184	3S - 9 - Reset	214	2B中 - LB	244	
5	1S - 5	35	移動型3-2	65	2S - 25	95	3S - 15	125	3S - 2 - Str	155	3S - 6 - B	185	3S - 10 - R	215	2B中 - W	245	
6	1S - 6	36	移動型3-3	66	2S - 26	96	3S - 16	126	3S - 2 - Dim	156	3S - 6 - W	186	3S - 10 - G	216	2B上下 - R	246	
7	1S - 7	37	移動型4-1	67	2S - 27	97	3S - 17	127	3S - 2 - Zoom	157	3S - 6 - Str	187	3S - 10 - B	217	2B上下 - G	247	
8	1S - 8	38	移動型4-2	68	移動型5-1	98	3S - 18	128	3S - 2 - Reset	158	3S - 6 - Dim	188	3S - 10 - W	218	2B上下 - B	248	
9	1S - 9	39	移動型4-3	69	移動型5-2	99	3S - 19	129	3S - 3 - R	159	3S - 6 - Zoom	189	3S - 10 - Str	219	2B上下 - LB	249	
10	1S - 10	40		70	移動型5-3	100	3S - 20	130	3S - 3 - G	160	3S - 6 - Reset	190	3S - 10 - Dim	220	2B上下 - W	250	
11	1S - 11	41	2S - 1	71	移動型6-1	101	移動型9-1	131	3S - 3 - B	161	3S - 7 - R	191	3S - 10 - Zoom	221	3B中 - R	251	
12	1S - 12	42	2S - 2	72	移動型6-2	102	移動型9-2	132	3S - 3 - W	162	3S - 7 - G	192	3S - 10 - Reset	222	3B中 - G	252	
13	1S - 13	43	2S - 3	73	移動型6-3	103	移動型9-3	133	3S - 3 - Str	163	3S - 7 - B	193	3S - 11 - R	223	3B中 - B	253	
14	1S - 14	44	2S - 4	74	移動型7-1	104	移動型10-1	134	3S - 3 - Dim	164	3S - 7 - W	194	3S - 11 - G	224	3B中 - LB	254	
15	1S - 15	45	2S - 5	75	移動型7-2	105	移動型10-2	135	3S - 3 - Zoom	165	3S - 7 - Str	195	3S - 11 - B	225	3B中 - W	255	
16	1S - 16	46	2S - 6	76	移動型7-3	106	移動型10-3	136	3S - 3 - Reset	166	3S - 7 - Dim	196	3S - 11 - W	226	3B上下 - R	256	
17	1S - 17	47	2S - 7	77	移動型8-1	107	移動型11-1	137	3S - 4 - R	167	3S - 7 - Zoom	197	3S - 11 - Str	227	3B上下 - G		
18	1S - 18	48	2S - 8	78	移動型8-2	108	移動型11-2	138	3S - 4 - G	168	3S - 7 - Reset	198	3S - 11 - Dim	228	3B上下 - B		
19	1S - 19	49	2S - 9	79	移動型8-3	109	移動型11-3	139	3S - 4 - B	169	3S - 8 - R	199	3S - 11 - Zoom	229	3B上下 - LB		
20	1S - 20	50	2S - 10	80		110	移動型12-1	140	3S - 4 - W	170	3S - 8 - G	200	3S - 11 - Reset	230	3B上下 - W		
21	1S - 21	51	2S - 11	81	3S - 1	111	移動型12-2	141	3S - 4 - Str	171	3S - 8 - B	201	1B中 - R	231	UH - R		
22	1S - 22	52	2S - 12	82	3S - 2	112	移動型12-3	142	3S - 4 - Dim	172	3S - 8 - W	202	1B中 - G	232	UH - G		
23	1S - 23	53	2S - 13	83	3S - 3	113	3S - 1 - R	143	3S - 4 - Zoom	173	3S - 8 - Str	203	1B中 - B	233	UH - B		
24	1S - 24	54	2S - 14	84	3S - 4	114	3S - 1 - G	144	3S - 4 - Reset	174	3S - 8 - Dim	204	1B中 - LB	234	UH - LB		
25	1S - 25	55	2S - 15	85	3S - 5	115	3S - 1 - B	145	3S - 5 - R	175	3S - 8 - Zoom	205	1B中 - W	235	UH - W		
26	1S - 26	56	2S - 16	86	3S - 6	116	3S - 1 - W	146	3S - 5 - G	176	3S - 8 - Reset	206	1B上下 - R	236	LH - R		
27	1S - 27	57	2S - 17	87	3S - 7	117	3S - 1 - Str	147	3S - 5 - B	177	3S - 9 - R	207	1B上下 - G	237	LH - G		
28	移動型1-1	58	2S - 18	88	3S - 8	118	3S - 1 - Dim	148	3S - 5 - W	178	3S - 9 - G	208	1B上下 - B	238	LH - B		
29	移動型1-2	59	2S - 19	89	3S - 9	119	3S - 1 - Zoom	149	3S - 5 - Str	179	3S - 9 - B	209	1B上下 - LB	239	LH - LB		
30	移動型1-3	60	2S - 20	90	3S - 10	120	3S - 1 - Reset	150	3S - 5 - Dim	180	3S - 9 - W	210	1B上下 - W	240	LH - W		

南足柄市文化会館舞台照明設備 (5) 大ホール DMX負荷対応表(基本吊) (2)

2021.7

DMX	負荷名称	DMX	負荷名称	DMX	負荷名称	DMX	負荷名称	DMX	負荷名称	DMX	負荷名称	DMX	負荷名称	DMX	負荷名称	DMX	負荷名称
257		287		317		347	FS下- 7	377	FS上- 3	407	FS - 6 - Zoom	437	1CL - 29	467	天反 - 11	497	天反 - 41
258		288		318		348	FS下- 8	378	FS上- 4	408	FS - 6 - Reset	438	1CL - 30	468	天反 - 12	498	天反 - 42
259		289		319		349	FS下- 9	379	FS上- 5	409	1CL - 1	439	1CL - 31	469	天反 - 13	499	天反 - 43
260		290		320		350	FS下- 10	380	FS上- 6	410	1CL - 2	440	1CL - 32	470	天反 - 14	500	低天DL - 1
261		291		321		351	FS - 1 - R	381	FS上- 7	411	1CL - 3	441	2CL下 - 1	471	天反 - 15	501	低天DL - 2
262		292		322		352	FS - 1 - G	382	FS上- 8	412	1CL - 4	442	2CL下 - 2	472	天反 - 16	502	低天DL - 3
263		293		323		353	FS - 1 - B	383	FS上- 9	413	1CL - 5	443	2CL下 - 3	473	天反 - 17	503	高天DL - 1
264		294		324		354	FS - 1 - W	384	FS上- 10	414	1CL - 6	444	2CL下 - 4	474	天反 - 18	504	高天DL - 2
265		295		325		355	FS - 1 - Str	385	FS - 4 - R	415	1CL - 7	445	2CL下 - 5	475	天反 - 19	505	高天DL - 3
266		296		326		356	FS - 1 - Dim	386	FS - 4 - G	416	1CL - 8	446	2CL下 - 6	476	天反 - 20	506	高天DL - 4
267		297		327		357	FS - 1 - Zoom	387	FS - 4 - B	417	1CL - 9	447	2CL下 - 7	477	天反 - 21	507	高天DL - 5
268		298		328		358	FS - 1 - Reset	388	FS - 4 - W	418	1CL - 10	448	2CL下 - 8	478	天反 - 22	508	高天DL - 6
269		299		329		359	FS - 2 - R	389	FS - 4 - Str	419	1CL - 11	449	2CL上 - 1	479	天反 - 23	509	高天DL - 7
270		300		330		360	FS - 2 - G	390	FS - 4 - Dim	420	1CL - 12	450	2CL上 - 2	480	天反 - 24	510	高天DL - 8
271		301		331		361	FS - 2 - B	391	FS - 4 - Zoom	421	1CL - 13	451	2CL上 - 3	481	天反 - 25	511	壁面
272		302		332		362	FS - 2 - W	392	FS - 4 - Reset	422	1CL - 14	452	2CL上 - 4	482	天反 - 26	512	予備
273		303		333		363	FS - 2 - Str	393	FS - 5 - R	423	1CL - 15	453	2CL上 - 5	483	天反 - 27		
274		304		334		364	FS - 2 - Dim	394	FS - 5 - G	424	1CL - 16	454	2CL上 - 6	484	天反 - 28		
275		305		335		365	FS - 2 - Zoom	395	FS - 5 - B	425	1CL - 17	455	2CL上 - 7	485	天反 - 29		
276		306		336		366	FS - 2 - Reset	396	FS - 5 - W	426	1CL - 18	456	2CL上 - 8	486	天反 - 30		
277		307		337		367	FS - 3 - R	397	FS - 5 - Str	427	1CL - 19	457	天反 - 1	487	天反 - 31		
278		308		338		368	FS - 3 - G	398	FS - 5 - Dim	428	1CL - 20	458	天反 - 2	488	天反 - 32		
279		309		339		369	FS - 3 - B	399	FS - 5 - Zoom	429	1CL - 21	459	天反 - 3	489	天反 - 33		
280		310		340		370	FS - 3 - W	400	FS - 5 - Reset	430	1CL - 22	460	天反 - 4	490	天反 - 34		
281		311		341	FS下- 1	371	FS - 3 - Str	401	FS - 6 - R	431	1CL - 23	461	天反 - 5	491	天反 - 35		
282		312		342	FS下- 2	372	FS - 3 - Dim	402	FS - 6 - G	432	1CL - 24	462	天反 - 6	492	天反 - 36		
283		313		343	FS下- 3	373	FS - 3 - Zoom	403	FS - 6 - B	433	1CL - 25	463	天反 - 7	493	天反 - 37		
284		314		344	FS下- 4	374	FS - 3 - Reset	404	FS - 6 - W	434	1CL - 26	464	天反 - 8	494	天反 - 38		
285		315		345	FS下- 5	375	FS上- 1	405	FS - 6 - Str	435	1CL - 27	465	天反 - 9	495	天反 - 39		
286		316		346	FS下- 6	376	FS上- 2	406	FS - 6 - Dim	436	1CL - 28	466	天反 - 10	496	天反 - 40		

## ● 大・小ホール 共通移動照明機材

機材	メーカー	型番	ワット数	台数	備考
スポットライト	松村	LC-8	140W	24	8インチ 内20台スタンド付き
		LF-8	140W	8	8インチ
		TSFI 1081	1000W	16	2階倉庫
	丸茂	FQ-II	1500W	8	
LED PAR		LPAR-7	290W	24	8chモード
PAR64	RDS	5M	500W	8	
		5N	500W	8	
LED S4 36度	ETC	S4LED2TS	210W	8	交換レンズ19度×4 50度×4
ITO	東舞		650W	8	アイリス付
マシンスポット	松村	TSP IS1	1000W	2	レンズ付き
	東芝	EQS-2		2	松村の機材との互換性はありません
ストロボ	東舞	KM-7S	200W	4	2灯2セット平行コンセント
ミラーボール		丸型		1	吊り
		楕円型		1	置き
波マシン	丸茂	NAE-1000W	1000W	4	
LHQ		3尺	100W	4	3灯2色
		6尺	100W	8	6灯3色
星球				4組	24灯/組
UV		蛍光灯型		6	2階倉庫
移動型調光器	松村	CD-103i-D	大ホール	22台	各サスに4台ずつ常設
			小ホール	8台	各サスに2台ずつ常設

## ● 大・小ホール 既設照明機材

機材	大/小ホール	機材名	台数	備考
ロアーホリゾン	大ホール	LX-2L	1列	R.G.B.LB+W
	小ホール	LX-2S	1列	R.G.B.LB+W
ボーダーライト	大ホール	BL-2C	3列	R.G.B.LB+W
	小ホール	CSLINE2	1列	R.G.B.Lime
アッパーホリゾン	大ホール	UH-2L	1列	R.G.B.LB+W
	小ホール	UX-2S	1列	R.G.B.LB+W
サスペンションライト	大ホール	LC-8	30	140W 8インチ
		LF-8	44	140W 8インチ
	小ホール	LPAR-7	31	8chモード
フロントサイドライト	大ホール	LC-8	20	8インチ
		LPAR-7	6	8chモード
	小ホール	LC-8	8	8インチ
		LPAR-7	6	8chモード
第一シーリングライト	大ホール	LC-8	32	8インチ
第二シーリングライト	大ホール	LC-8	16	8インチ
シーリングライト	小ホール	LC-8	16	8インチ
センターピンスポット	大ホール	2KW	2	クセノン整流器付
	小ホール	400W	2	HTIフォロースポット

## ● 大・小ホール 共通移動照明等灯具備品

備品名	台数	備考
スタンド	10	LC-8付(通常下手置き)
	10	LC-8付(通常上手置き)
	14	通常2本上手袖・2本下手袖空スタ
3段ハイス	4	通常大ホール設置
ロースタ	8	通常大ホール設置
オベタ	20	通常大ホール設置
ボーダーハンガー	12	通常大ホール設置
ハンガー(松村)	60	通常大ホール設置
フリーハンガー	10	通常大ホール設置
トンボ	6	通常大ホール設置
バンドア	16	大(10枚)・小ホール(6枚)設置

## 大ホール 音響設備機材リスト

### 音響機材

2025.3

品名	メーカー	型番	数量	備考
サイドスピーカー	NEXO	GEO S1230	4	
		RS18-CT	2	
インフィルスピーカー		PS10U	2	
プロセニアムスピーカー		S1210	3	Far (Mono)
		S1230	2	Near (Mono)
固定FBスピーカー	EV	TX1122	2	1SUSに常設
移動スピーカー		TX1122	2	
		TX1181	2	
		Sx300	2	
		TX1152FM	4	
ワイヤレスマイク	Shure	ULXD2/B58-JB	6	
		ULXD1-JB	4	
		MX150B/O-TQG	3	
	COUNTRYMAN	ISOMAX Headset	3	

### 音響電源

品名	型式	容量	数量	備考
下手袖	30C	30A以下	3	総容量 150A以下
上手袖	30C	30A以下	2	
客席中通路	30C	30A以下	1	
客席最後方通路	30C	30A以下	1	

### マルチ回線

品名	型式	補足	数量	備考
下手袖マルチBox	8ch		4	
上手袖マルチBox	8ch		4	
客席中通路マルチBox	8ch	上手8chマルチ 2.3とバラ	2	
客席最後方通路	8ch	音響室より任意回線	1	

### 大小ホール共用機材

(大小ホールの利用状況によっては使用済みのため使えない場合があります)

品名	メーカー	型番	数量	備考
ミキサー	YAMAHA	LS9	1	
プレーヤー/レコーダー	TASCAM	SS-CDR200	2	
		CD-RW901SL	2	
コンデンサーマイク	AKG	C414-XL II	6	
		C-451EB	4	
	AMCRON	PCC-160	5	
ダイナミックマイク	Shure	β58	10	
		58	16	
		58s	2	
		57	9	
ダイレクトボックス	Radial	JDI	4	
マイクスタンド	K&M	ST-210	22	
		ST-259	11	
	高砂	MF-18TM	8	
		MF-22TM	6	